

Características

- Memórias
  - Um toque: até 18 destinos
  - Abreviado: até 82 destinos
  - Algarismos do nº tel. (até 36 algarismos)
- Teclas de programa (até 2 programas)
- Procura por nome no directório de marcação
- Impressão da folha do directório
- Remarcação inteligente
- Marcação em cadeia
- Detecção de toque distinto (DRD)\*1
- Capacidade\*2 multitarefa
- Retransmissão automática através da memória
- Envio para vários destinos – Difusão (até 107 destinos)
- Transmissão diferida
- Transmissão diferida para vários destinos
- Prioridade de transmissão directa
- Recepção substituta
- Numero de ficheiros de tarefas em memória (Max. 5 ficheiros)
- Reencaminhamento de faxes
- Sondagem / Sondagem a vários destinos(até 107 destinos)
- Transmissão com sub endereço ITU-T
- Super Smoothing da Panasonic (apenas cópia/fax)
- 64 níveis de cinzento
- Reduções automática/fixa
- Impressão sobreposta
- Impressão ordenada
- Carimbo de confirmação
- Relatório de comunicações com imagem dos documentos enviados
- Impressão cabeçalho/pág. Total
- Registo de transacções
- Código de acesso ao fax
- Acesso por código PIN\*1
- Comutação automática Fax/Tel\*1
- Interface externo para TAM
- Recepção remota\*1
- Ecrã LCD de múltiplas funcionalidades com iluminação de fundo a três cores
- Cópia múltipla com ordenação (até 99 cópias)
- Cópias com redução
- Poupança de energia
- Diagnóstico remoto\*1
- Função verificar e chamar

- 
- Interface de Impressão
  - Interface de Scanner
  - Software PC-Fax (Panafax Desktop)
  - Gestão Documental (Document Manager)
  - Editor Documental (Document Viewer com funções de anotação)
  - Editor de lista Telefónica
  - Editor de Configuração
  - Monitor de Estado do Equipamento

Consumíveis

- Cartridge Toner: UG-3221 (6000 páginas)\*3
- Tambor: UG-3220

Especificações UF-4100

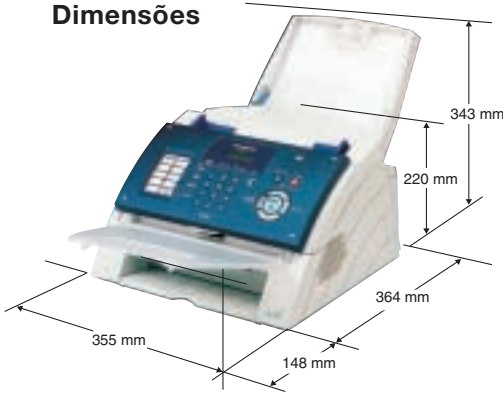
Compatibilidade	ITU-T Grupo 3, ECM		
Velocidade do Modem	33.600 –2.400 bps com regressão automática		
Método de Compressão	MMR/MR/MH		
Velocidade de Transmissão	Aprox. 3 seg.		
Dimensão do documento	Max. 257mm x 2000 mm (com assistência do utilizador)		
	Min. 148 mm x 128 mm		
Área efectiva de leitura	208 mm (A4)		
Alimentação Autom. Docs.	20 Folhas		
Resolução de digitalização (fax)	Std:	8 pontos/mm x 3.85 linhas/mm	
	Fina:	8 pontos/mm x 7.7 linhas/mm	
	Super Fina:	8 pontos/mm x 15.4 linhas/mm	
Velocidade de digitalização*5	Aprox. 5,3 seg. no do standard		
Método de Impressão	Impressão a laser em papel comum		
Velocidade de impressão*6,*7	5 ppm		
Formato do documento de impressão	A4 / Letter / Legal		
Largura de efectiva de impressão	202 mm (A4)		
Capacidade de papel	150 folhas (75g/m2)		
Resolução de Impressão	Fax / Cópia: 406dpi x 391 dpi		
	Impressão: 600 dpi x 600 dpi		
Capacidade de memória	4Mb (aprox. 240 pags.)		
Interface Impressão / Scanner	Paralelo Bidirecional (IEEE 1284)		
Driver do Scanner	TWAIN		
Resolução de Digitalização (PC)	200 dpi x 200 dpi		
Requisitos Eléctricos	AC 220 – 240 V, 50/60Hz		
Consumo de Energia	Max.: Aprox. 470W		
	Modo de "dormir": Aprox. 1Wh		
Dimensões (C x P x A)*9	355 x 364 x 220 mm (Excluindo bandejas e outros elementos)		
Peso*9	7,3 Kg (Excluindo consumíveis e equipamento opcional)		

\*1 Pode não se encontrar disponível em alguns países.  
\*2 Não disponível quando são usadas certas combinações de operações.  
\*3 Baseado na imagem Nº1 do ITU-T digitalizada no modo multi-cópia. A duração pode variar com as condições de funcionamento e o local onde a máquina está instalada.  
\*4 Os tempos de transmissão referem-se à transmissão por memória de dados de texto usando a imagem Nº1 do ITU-T entre os mesmos modelos à velocidade máxima do modem. O tempo de transmissão pode variar com a utilização real. Normalmente as linhas telefónicas publicas só suportam velocidades de 28.8 Kbps ou inferiores. Ao passar por uma central telefónica (PBX) a velocidade de transmissão pode ser mais reduzida.  
\*5 A velocidade de leitura, compreende o processo de alimentação uma página de teste desde o início até ao final. A duração do processo de alimentação não inclui o tempo que o topo da página demora a alcançar o ponto de leitura, nem o tempo de ejeção da mesma. O tempo que demora todo o processo de digitalização não é considerado.  
\*6 No modo multi-cópia excluindo a primeira cópia  
\*7 A velocidade está dependente das aplicações, configuração e estado do equipamento, a velocidade individual pode variar.  
\*8 Baseado na imagem n.º 1 do ITU-T digitalizado no modo Standard  
\*9 Dimensões e peso são aproximados

Super G3 é a classificação atribuída a um tipo de facsimile em conformidade com o método de transmissão a 33.6 Kbps normalizado com a recomendação ITU-T V.34  
Microsoft®, Windows® e Windows NT® são marcas registadas da Microsoft Corporation.  
Todas as outras marcas ou nomes de produtos pertencem aos respectivos proprietários.

O design e as especificações estão sujeitas a alterações sem aviso prévio.

Dimensões



Sendo um parceiro Energy Star®, a Panasonic determinou que este produto cumpria as normas Energy Star® na eficiência de energia.

**ISO 9001 – Sistema de Gestão de Qualidade**  
Cada uma das fases do processo de comercialização de equipamentos de escritório para o tratamento de informação e produtos de rede da Matsushita Graphic Communication System, Inc. (MGCS), desde a concepção ao marketing está em conformidade com o padrão ISO (International Organisation for Standardisation ) 9001 do Sistema de Gestão de Qualidade.



**Panasonic®**  
**Sistemas Profissionais**

**www.prosonic.pt**  
e-mail: mail@prosonic.pt

Revendedor Autorizado



**Lisboa (Sede)**  
Rua Rui Teles Palhinha, nº 3 - Leão  
2744-015 Porto Salvo  
Tel.: 214 257 700 - Fax: 214 257 701  
  
**Porto**  
Rua do Amial, 707 - Paranhos  
4200-062 Porto  
Tel.: 229 409 700 - Fax: 229 409 701



**Panasonic**  
ideas for life

Fax Laser  
**UF-4100**

**Robusto**



**Panafax**



# Solução para o factor espaço

É um fax a Laser, uma Impressora, e ainda um Scanner, tudo num design elegante e compacto

Não deixe que o tamanho o engane! Com um “corpo” compacto e esguio e com um design elegante, o UF-4100 pode parecer como outra “face bonita” mas debaixo daquele exterior macio, sentem-se as batidas de um verdadeiro fax empresarial.

Suficientemente pequeno para caber na sua secretária, este “pequeno Golias” disponibiliza-lhe uma verdadeira solução prática para pequenas e médias empresas.

Assim que o conectar, pode usar o UF-4100 como um fax laser Super G3, uma Impressora, um scanner e ainda como um sistema de gestão documental fácil de operar, com um desempenho robusto, ergonómico e económico.

UF-4100 – A solução mais simples para o seu negócio.

## Desempenho Multifuncional ao Nível do Negócio

### Alta Velocidade de Transmissão de Fax

O UF-4100 pode transmitir um documento em apenas 3 segundos<sup>\*1</sup> graças ao seu modem de fax Super G3 de 33.6 Kbps. Combinado com o protocolo super rápido que estabelece uma sincronização excelente, permite-lhe reduzir o tempo de comunicação na troca dos dados, obtendo uma redução no custo das comunicações.

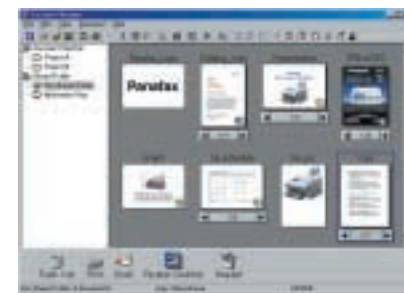


### Grande Capacidade de Memória<sup>\*2</sup> 240 páginas

O UF-4100 vem com uma memória de imagem de 4Mbs, que lhe permite memorizar até 240 páginas de uma só vez, facilmente adaptável às comunicações de alto volume. Mesmo que o papel acabe, o UF-4100 pode continuar a receber os documentos e a guardá-los na memória, mantendo-os seguros mesmo em caso de falha de energia.

### Multifunções Versátil com Software

O UF-4100 pode funcionar como um scanner de imagens, compatível com TWAIN permitindo-lhe facilmente converter documentos de papel em dados de PC e com o Software de Gestão Documental da Panasonic<sup>\*3</sup> (PDMS – Panasonic Document Management System), pode facilmente agilizar o seu fluxo documental, gerindo e controlando todos os processos directamente do desktop do seu PC. Tudo o que precisa de fazer é arrastar e largar a miniatura da imagem do documento digitalizado num icon de uma aplicação de computador pré-programada como por exemplo, e-mail ou software de tratamento de imagem. Pode enviar um fax directamente através do seu desktop através do UF-4100 usando software<sup>\*3</sup> PC-Fax (“Panafax Desktop”).



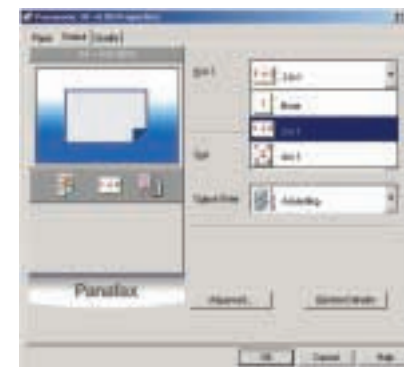
Através desta forma simples de gerir todo o seu fluxo trabalho consegue obter economias de tempo que se traduzem em redução de custos.

#### A forma inteligente de gerir o fluxo documental

Desde as entradas às saídas, desde a edição até à partilha de documentos. O Software de Gestão Documental (Document Manager) acelera todas as tarefas de gestão documental com uma simples operação de “arrastar e largar”.

### Impressora Laser 600 dpi

Instale apenas o driver de impressão no seu PC e poderá usar o UF-4100 como uma impressora laser de alta qualidade de 600 dpi.



### Amigável & Seguro Ecrã LCD com iluminação de fundo a três cores

O ecrã a cores do UF-4100 com iluminação de fundo mostra claramente todos os modos de operação, facilitando a verificação do estado actual.

### Baixo Consumo de Energia

Graças à nossa tecnologia de economia de energia, o consumo de energia do UF-4100 foi reduzido para apenas 1.0 Wh no modo de “dormir” (sleep). Com esta tecnologia consegue obter redução de custos em termos de consumos de energia.

### Elevada Fiabilidade

Com a função Verificar & Chamar, o UF-4100 avisa de forma automática o centro de assistência quando o toner está a acabar ou quando ocorrem determinados problemas mecânicos, enquanto o Sistema de Diagnóstico de Sistema<sup>\*4</sup> permite aos nossos especialistas, localizar rapidamente os problemas via telefone e apresentar uma solução.



## E mais...

- Capacidade Multitarefa  
**Pode transmitir um fax através da memória e imprimir um documento em simultâneo<sup>\*5</sup> a partir do PC.**
- Auto marcador para 100 números  
**O software permite editar facilmente números de telefone e nomes de ID para marcação automática.**
- 64 níveis de cinzento
- Panasonic Super Smoothing
- Capacidade para 150 folhas
- Alimentador Automático para 20 folhas
- Carimbo de confirmação de envio

<sup>\*1</sup> O tempo de transmissão aplica-se à transmissão por memória de dados de texto usando apenas a imagem do ITU nº1 entre os mesmos modelos à velocidade máxima do modem. O tempo de transmissão pode variar com a utilização real. Normalmente as linhas telefónicas públicas só suportam velocidades de comunicação de 28.8 Kbps ou inferior. Através de uma central telefónica a velocidade pode ser mais reduzida.

<sup>\*2</sup> Baseado na imagem nº1 ITU-T digitalizada no modo Standard.

<sup>\*3</sup> Compatível com os Sistemas Operativos Windows ® 2003 Server, Windows XP, Windows 2000, Windows 98, Windows ME and Windows NT® 4.0

<sup>\*4</sup> Pode não se encontrar disponível em alguns países.

<sup>\*5</sup> Pode não se encontrar disponível com determinadas condições de operação.